



## V Jornadas Internacionales Ciudades Creativas

# Espacio público y cultura en acción

*Ciudad de México. Hacia una cultura urbana compacta, extrovertida y compartida*

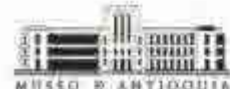
**Felipe Leal**

Secretario de Desarrollo Urbano y Vivienda del Gobierno de México D.F.

[www.kreanta.org](http://www.kreanta.org)  
[www.ciudadescreativas.org](http://www.ciudadescreativas.org)



Prosperidad para todos



México

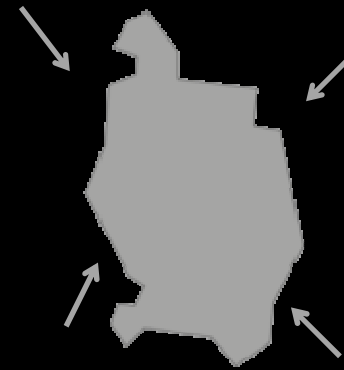
ciudades creativas

Ciudad

COMPACTA



# C JOAC compacta



10%



40%



20%



30%

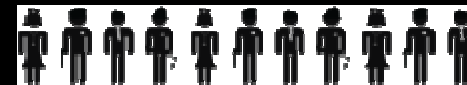
## Usos Mixtos

Edificación vertical  
Mayor densidad  
Reciclaje urbano

## Movilidad Integral

Metro  
Metrobus  
Trolebus  
Bicicleta

=



## Integración social y espacial



©aerialarchives.com

Ciudad

EXTROVERTIDA

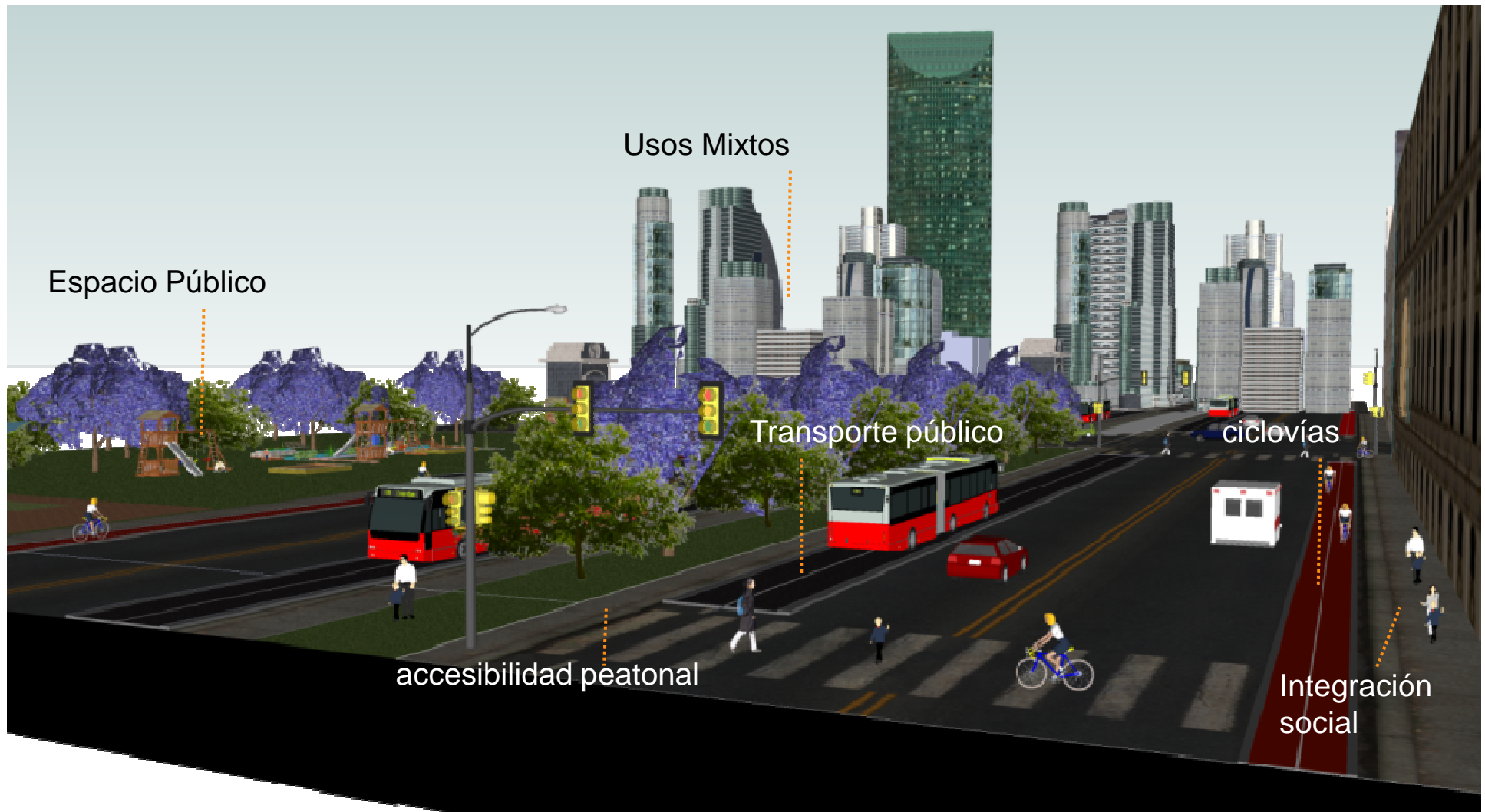








# CIUDAD COMPACTA + EXTROVERTIDA = SEGURA



Ciudad

COMPARTIDA





movilidad **alternativa**

**ASEO CICLISTA. 14 Km - 15,000 ciclistas cada domingo**



amos del buen clima de la ciudad y de la ausencia de pendientes en la zona central



# Acciones de Gobierno del D.F.



 vivienda **nueva**

 ciudad **verde**

 movi dad **no** motorizada

 transporte **público**

 uso **de** suelo **mixto**

 plantas **bajas** activas

 espacio **público**

# 8 ejes



VIDA PÚBLICA



MOVILIDAD  
ACCESIBLE



REACTIVACIÓN  
DEL SUELO



VIVIENDA PLURAL



MEDIO AMBIENTE  
URBANO



INICIATIVA  
PARTICIPATIVA



CONSTRUCCIÓN  
COLECTIVA



CIUDAD + SEGURA

# VP

## VIDA PÚBLICA

DINÁMICAS Y ACTIVIDADES COMPARTIDAS

ESPACIO DE ENCUENTRO

ACTIVIDADES 24 HORAS

CONSTRUCCIÓN DE UNA SOCIEDAD DINÁMICA





Madero  
120 mil  
Personas  
al día















# MA

## MOVILIDAD ACCESIBLE

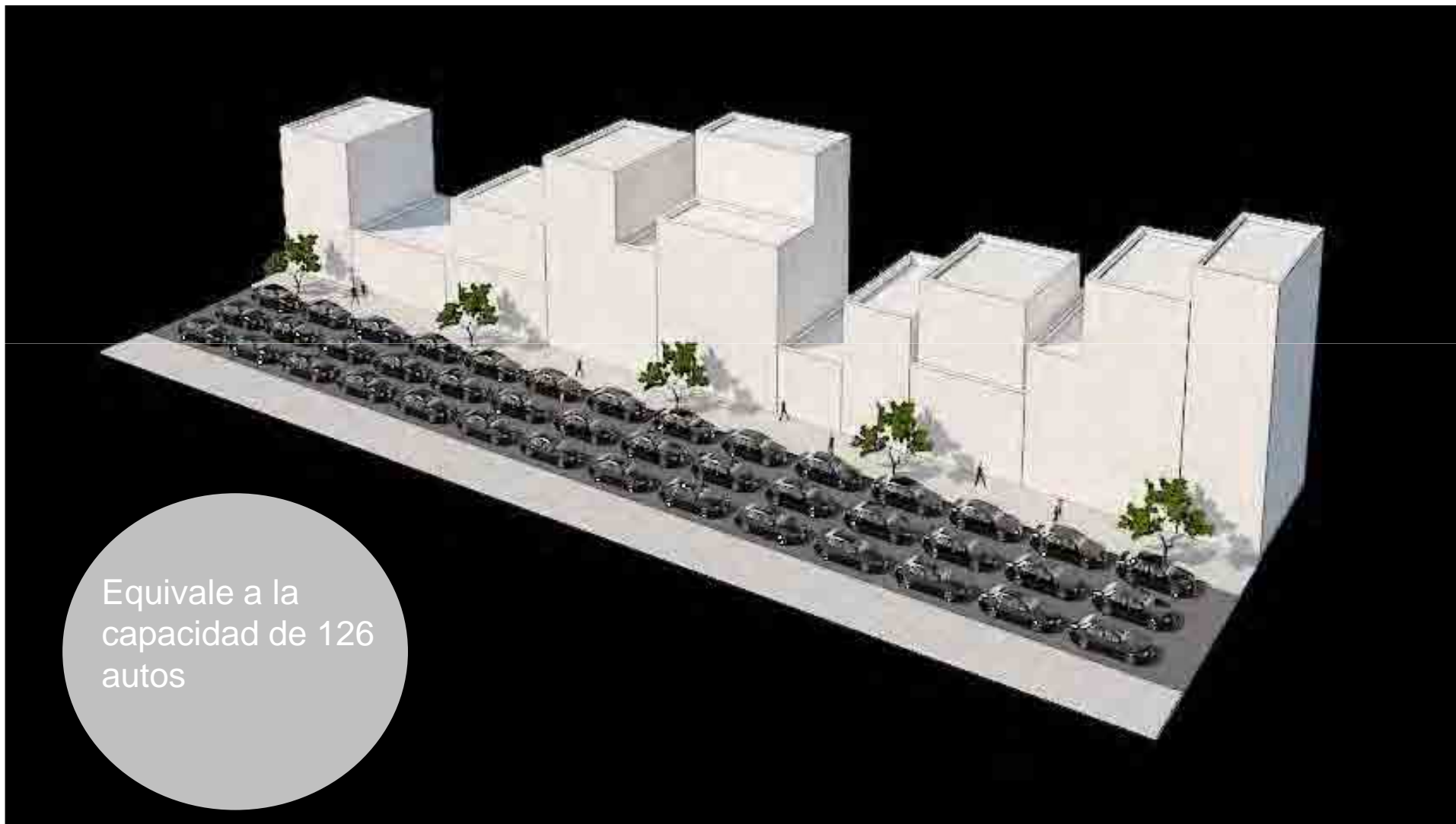
PROXIMIDAD DE USOS

SISTEMAS SUSTENTABLES

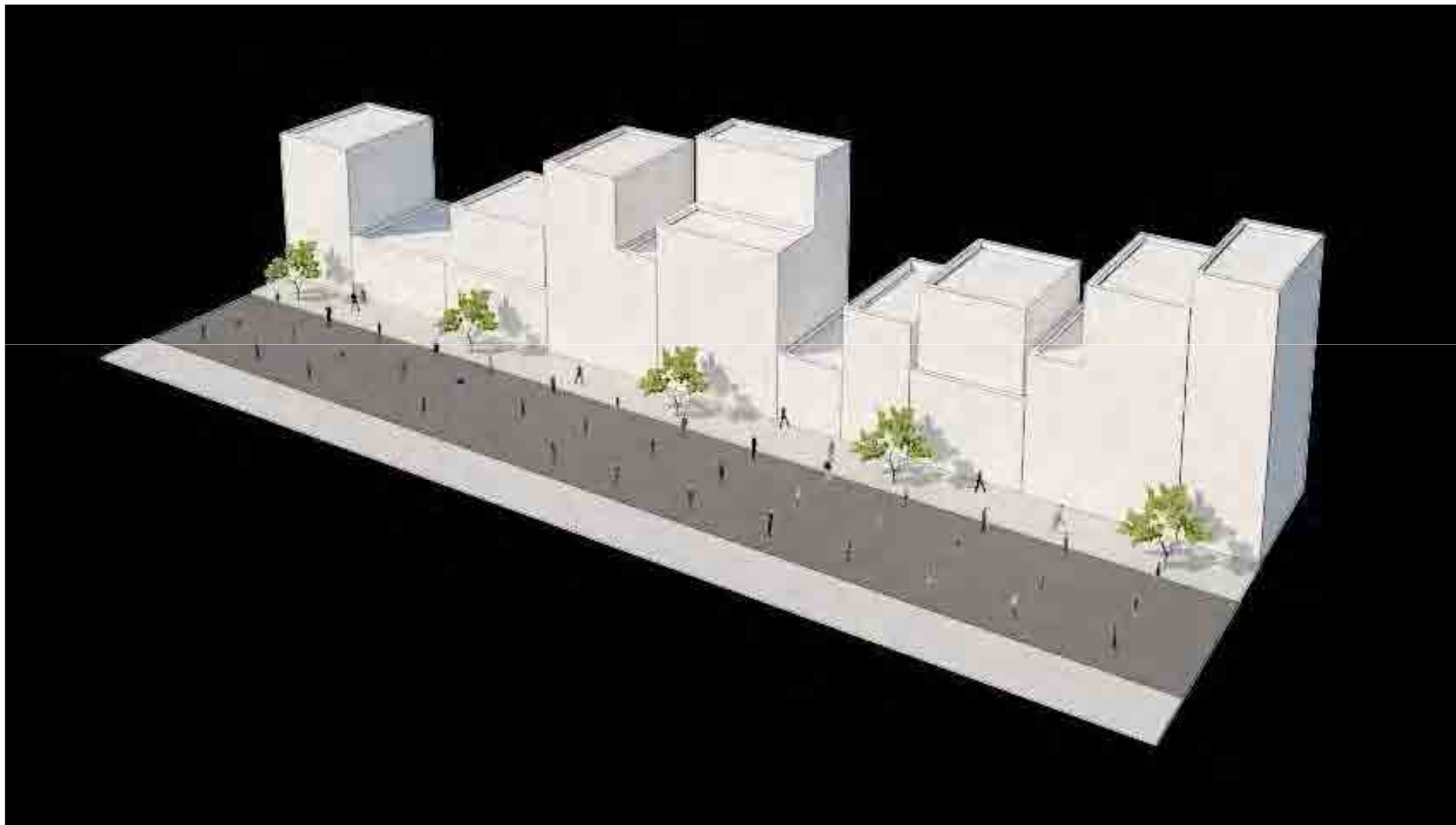
ACCESIBILIDAD UNIVERSAL

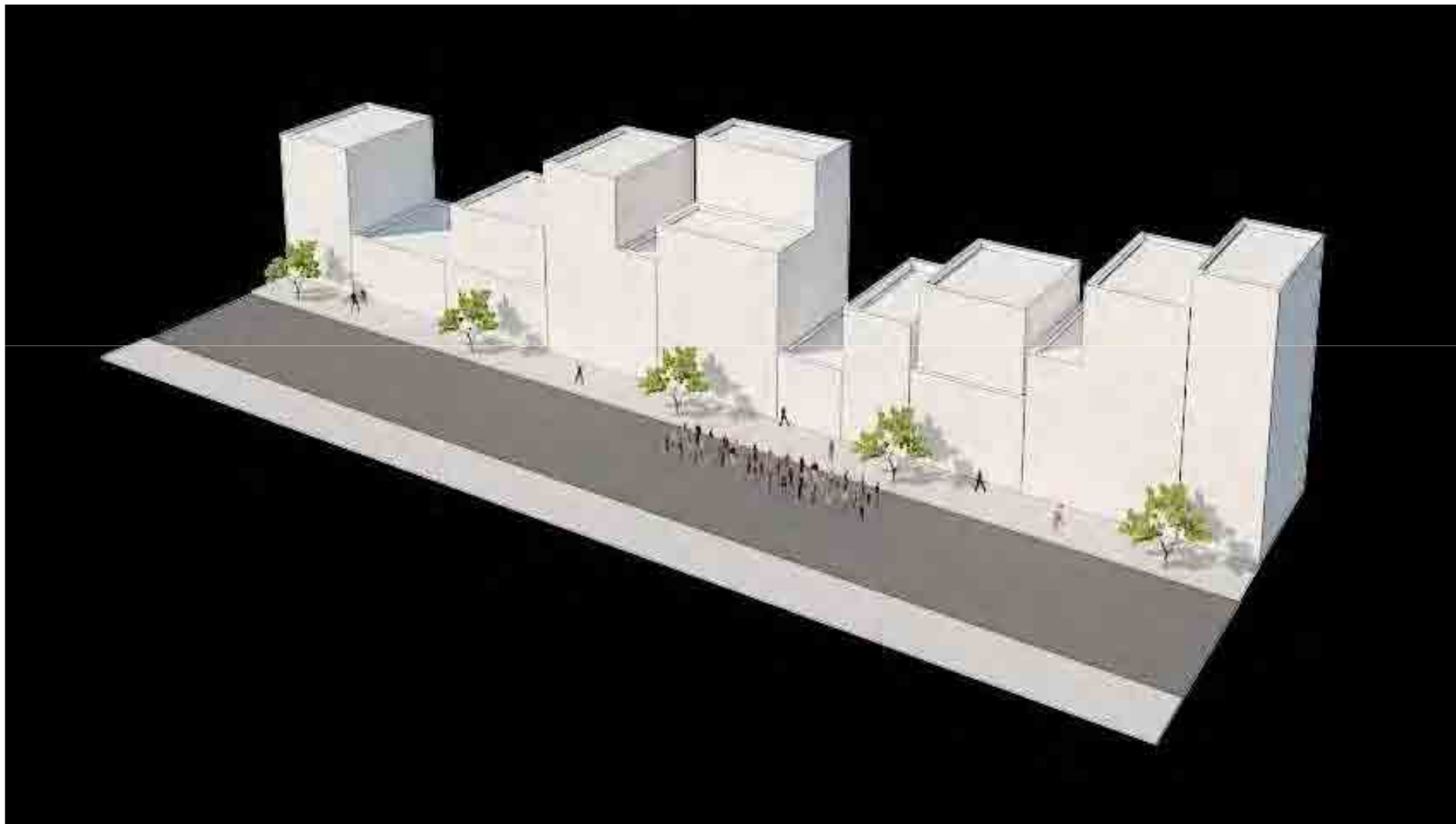
EFICIENTE, EQUITATIVA Y SUSTENTABLE

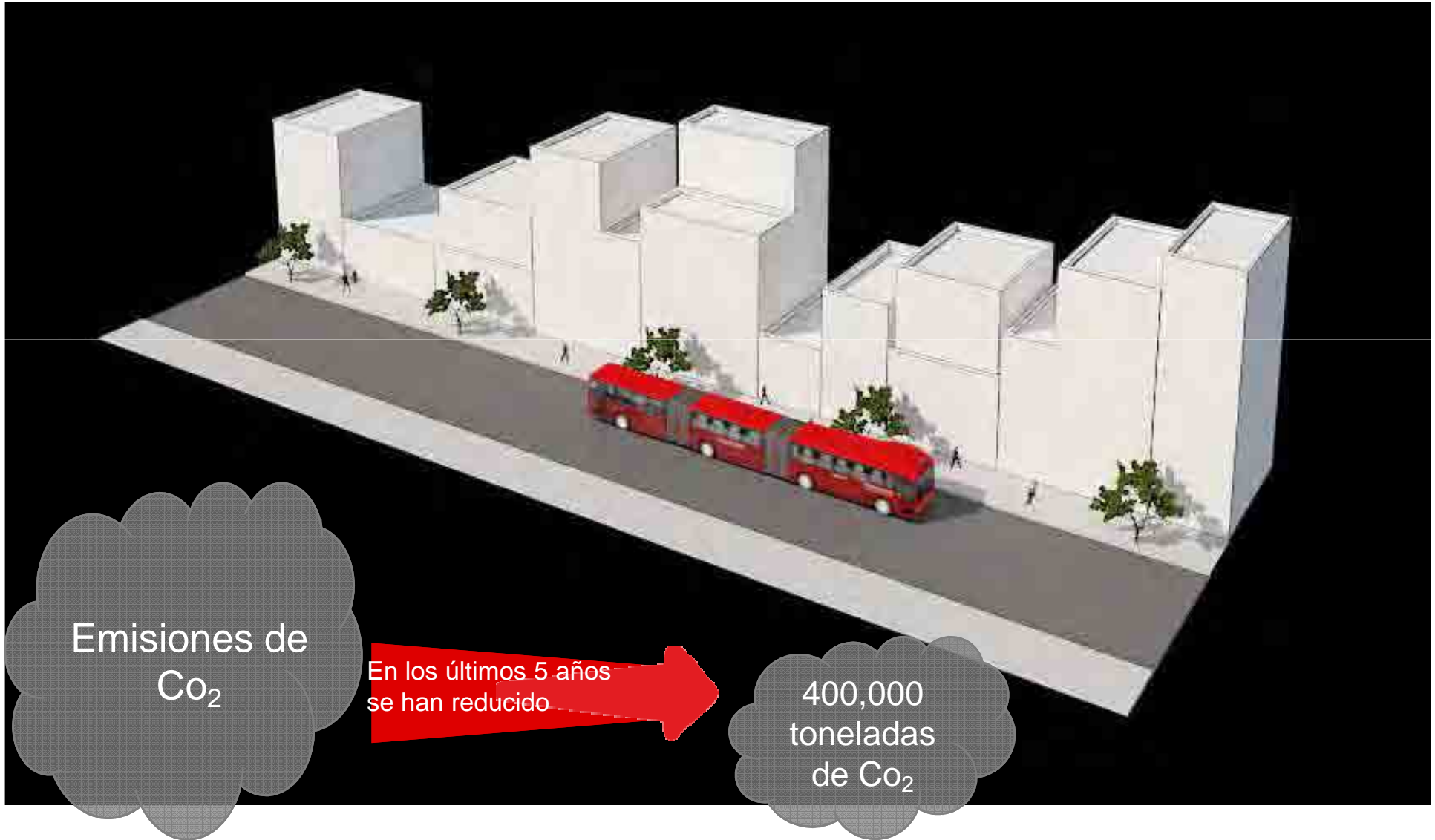
MOVILIDAD AMABLE



Equivale a la  
capacidad de 126  
autos















movilidad **no** motorizada  
CIUDAD COMPACTA





**Integramos a nuevos proyectos el uso de la bicicleta**



Paseo Nocturno. Bicitekas. Diurno. Bicigatos, etc.









#  
**USUARIOS  
DE ECOBICI  
DF**

 **30,000**  
**USUARIOS**  
**2.4 KM<sup>2</sup>**

\*NOTA: Datos obtenidos en oct-  
2012

**9,000**  
**VIAJES DIARIOS**

# RS

## REVITALIZACIÓN DEL SUELO

ORDENACIÓN TERRITORIAL

USO EFECTIVO DEL SUELO URBANO

RECICLAMIENTO DEL PATRIMONIO

CONCENTRAR LOS SERVICIOS

MODELO MIXTO



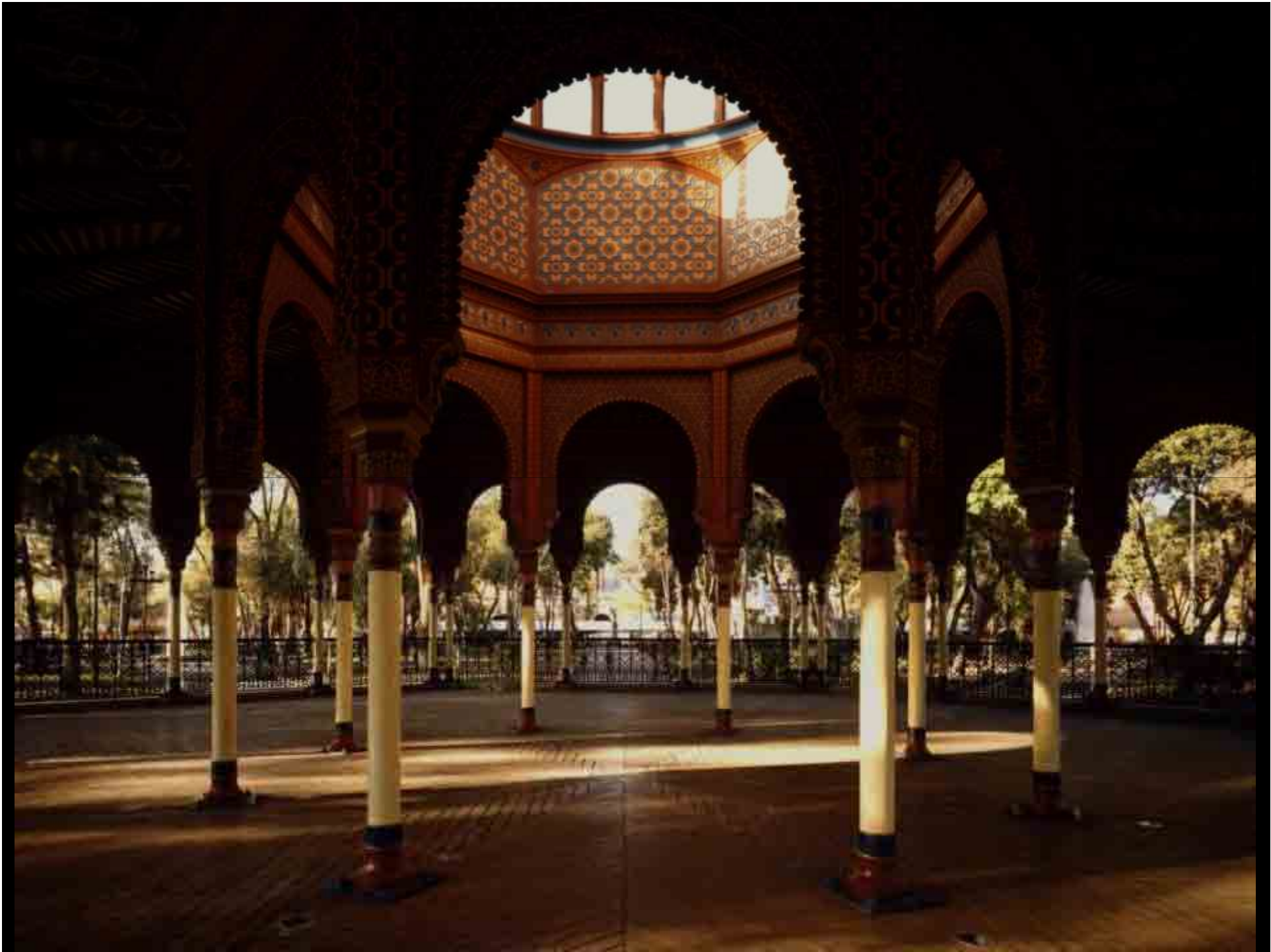
















# MAU

## MEDIO AMBIENTE URBANO

NUEVOS MECANISMOS SUSTENTABLES

INCORPORAR EL AMBIENTE NATURAL

REIMAGINAR ESPACIOS EN ABANDONO

UNA NUEVA RELACIÓN CON NUESTRO  
CONTEXTO URBANO NATURAL



AZOTEA VERDE



ERZOTEA VERDE









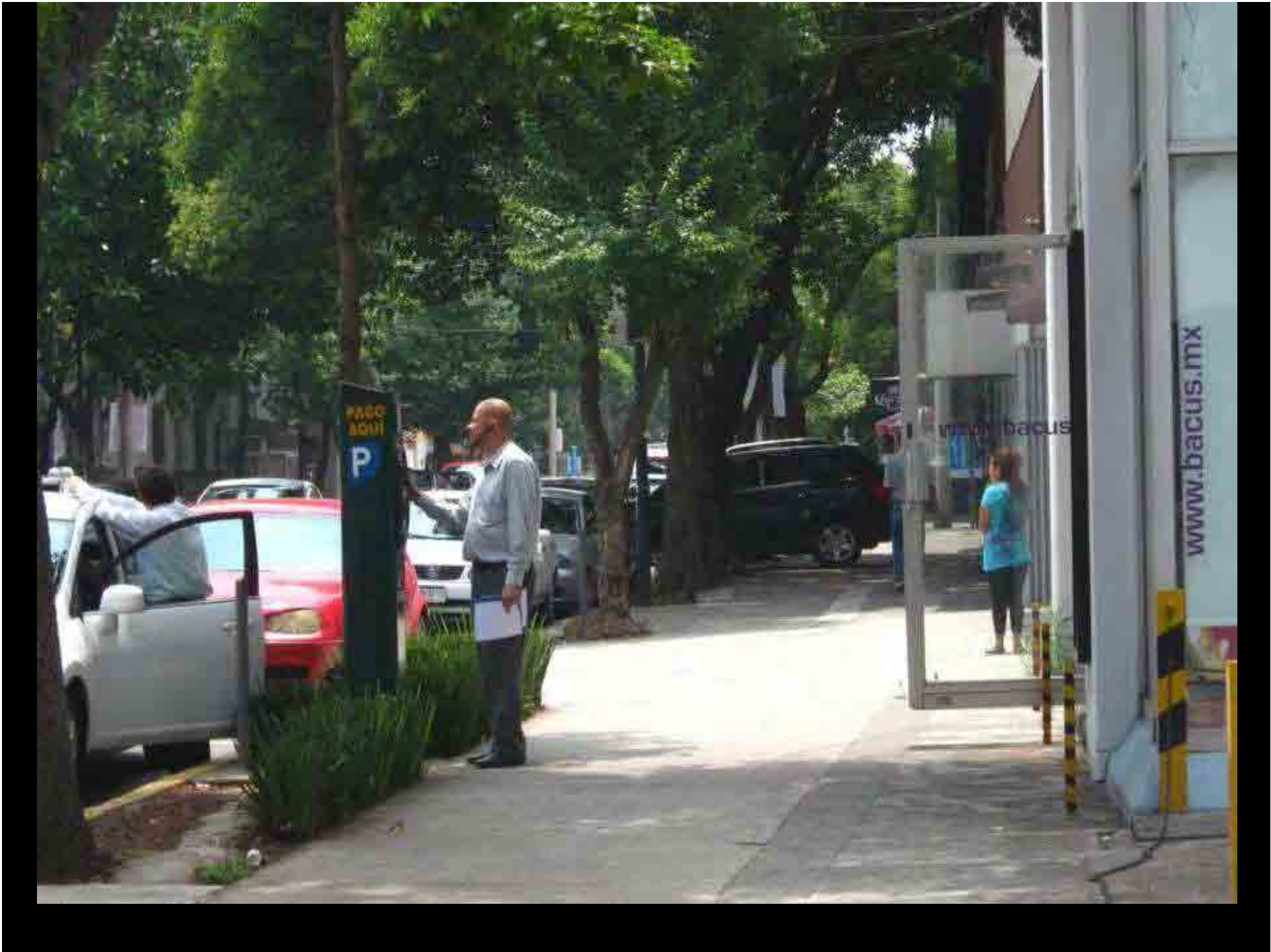












# IP

## INICIATIVA PARTICIPATIVA

USOS PARA LAS ECONOMÍAS LOCALES

DIFERENTES FUENTES DE INGRESOS

NUEVOS MODELOS DE FINANCIAMIENTO

DINAMIZAR LA INVERSIÓN PÚBLICA









40 mil millones de pesos en inversión en la zona

01/08/11

# Parque Lineal Ferrocarril de Cuernavaca







FERROCARRIL  
DE CUERNAVACA - ANTES





PARQUE LINEAL  
FERROCARRIL DE CUERNAVACA



















... antes



Antes





rescate y dignificación de  
**los espacios públicos**



# SEG

## CIUDAD MÁS SEGURA

INCLUSIÓN SOCIAL

INTEGRACIÓN TERRITORIAL

PLATAFORMA PARA LA PREVENCIÓN  
DEL DELITO

LIBERTAD Y ACCESO A LA CIUDAD





